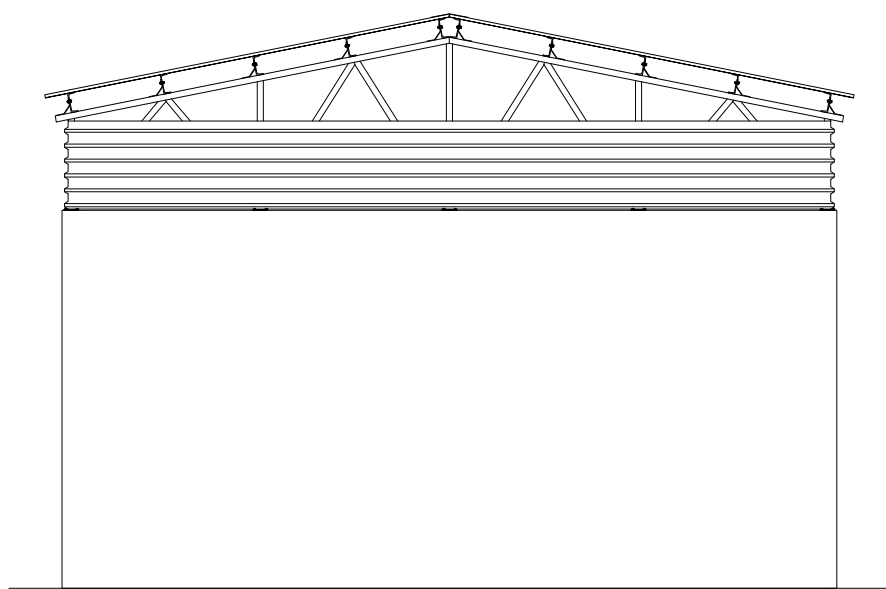
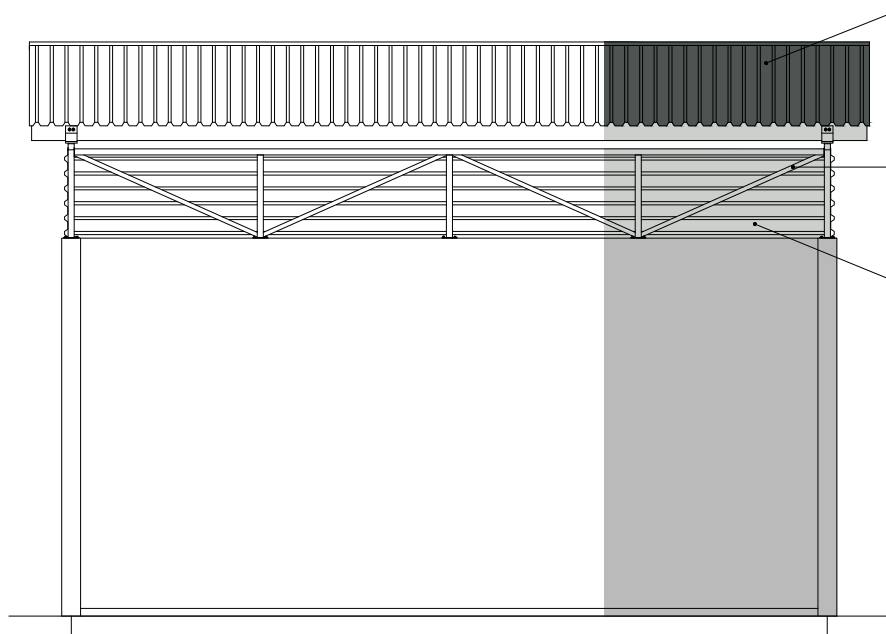


ELEWACJA SZCZYTOWA
/ skala 1:100



ELEWACJA FRONTOWA
/ skala 1:100

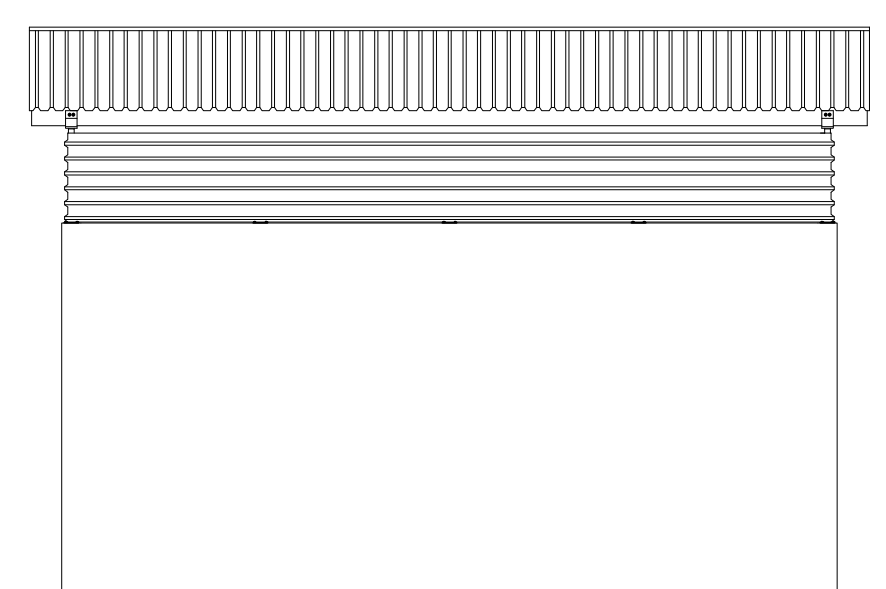


POKRYCIE DACHU
BLACHA TR45 GR. 0,7mm
KOLOR RAL 7024 SZARY GRAFITOWY

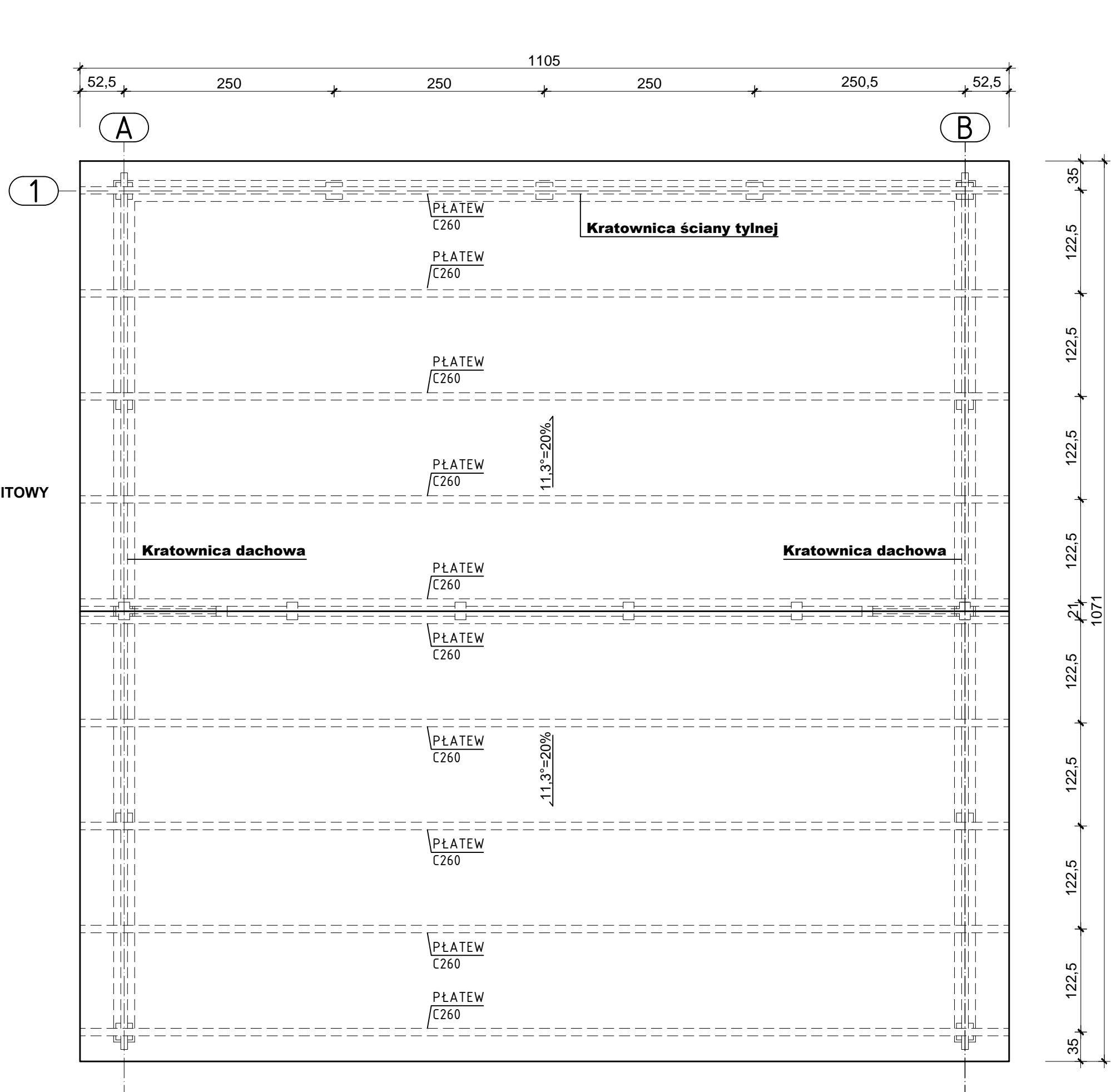
KONSTRUKCJA STALOWA
KOLOR RAL 7035 JASNO SZARY

OBUDOWA OSŁONOWA ŚCIAN
BLACHA TR45 GR. 0,5mm
KOLOR RAL 7035 JASNO SZARY

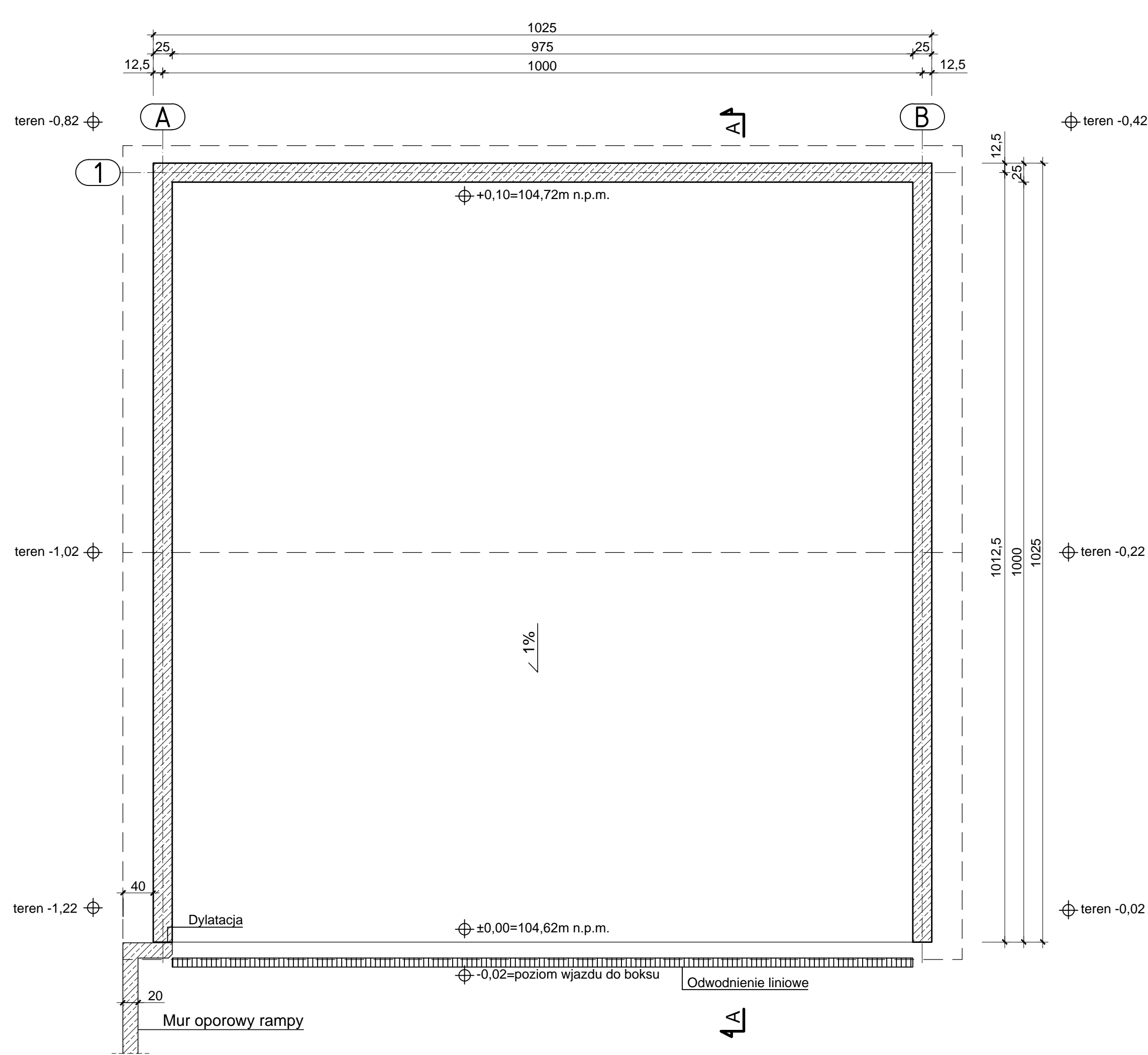
ELEWACJA TYLNA
/ skala 1:100



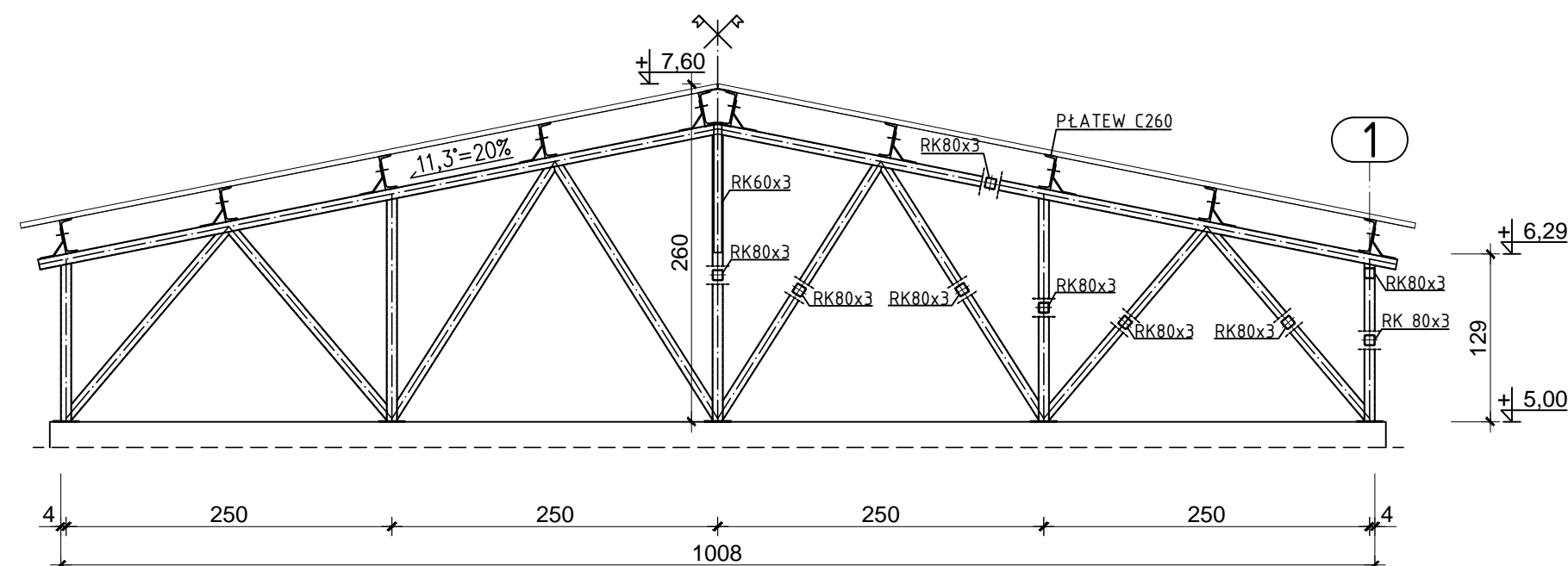
RZUT DACHU
/ skala 1:50



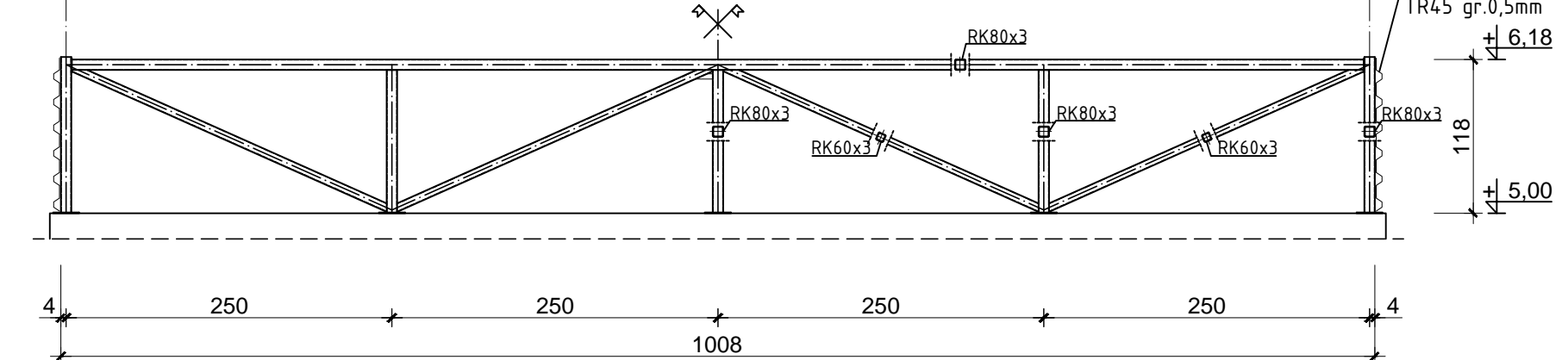
RZUT PRZYZIEMIA
/ skala 1:50



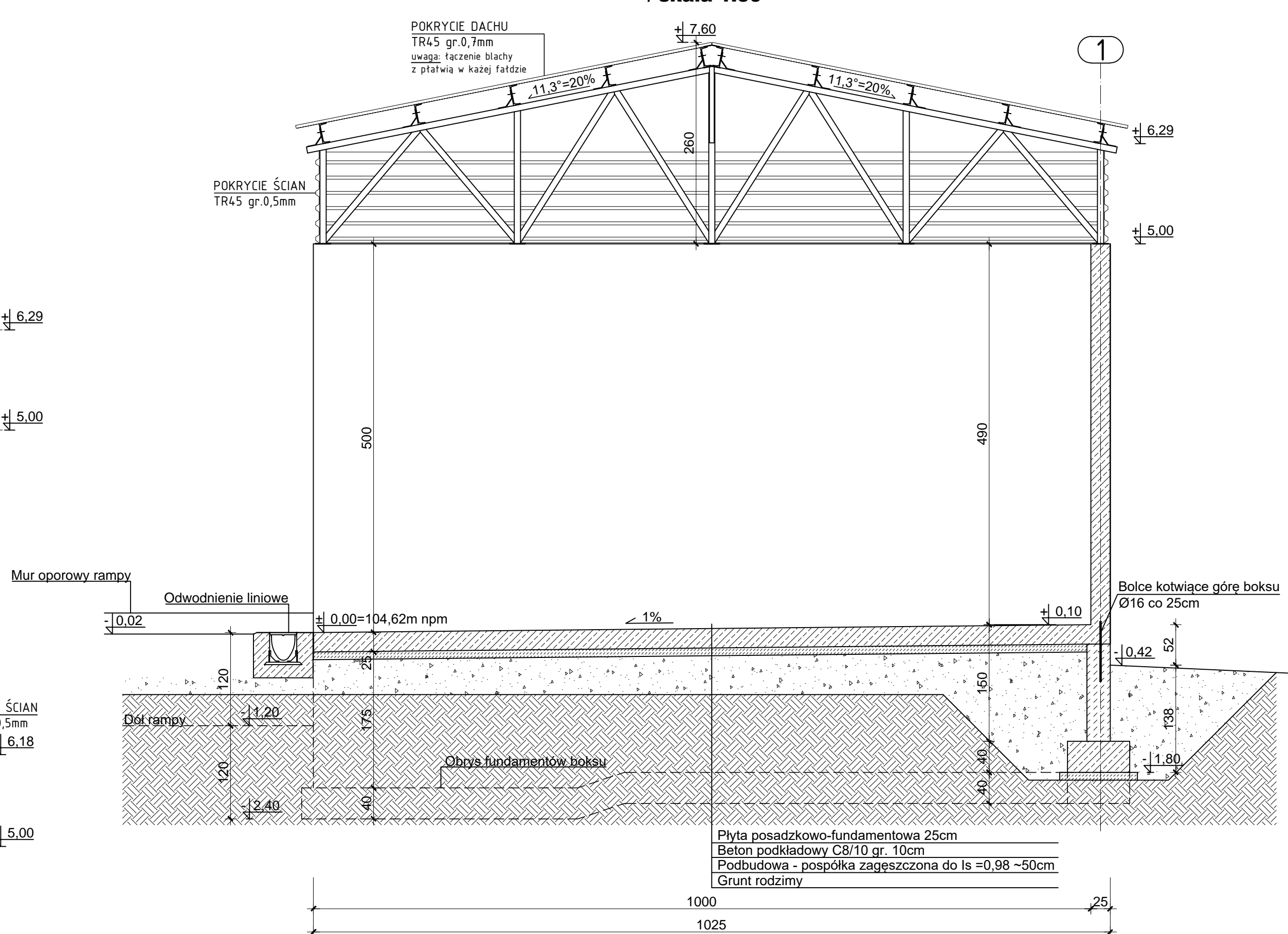
KRATOWNICA DACHOWA
/ skala 1:50



KRATOWNICA ŚCIANY
TYLNEJ BOKSU
/ skala 1:50



PRZĘKRÓJ A-A
/ skala 1:50



- BETON**
Płyta posadzkowo-fundamentowa C30/37
Ściany nadziemne C20/25
Beton podkładowy C8/10
- STAL ZBROJENIOWA**
Główna Ø12 RB500W
Pomocnicza Ø8 RB500W
- STAL KONSTRUKCYJNA**
S235JR
- OTULINA**
Otulina prętów zbrojenia 5cm
- UWAGI**
±0,00=104,62m n.p.m.

Jeżeli nie oznaczono inaczej spoiny pachwinowe wykonać o grubości a=0,7g; gdzie g-grubość cieńszego z łączonych elementów. Spoiny czołowe na pełną grubość cieńszego z łączonych elementów. Elektroda EA146.

Zaizolować przeciwwilgociowo, powłokowo elementy stykające się z gruntem.

<